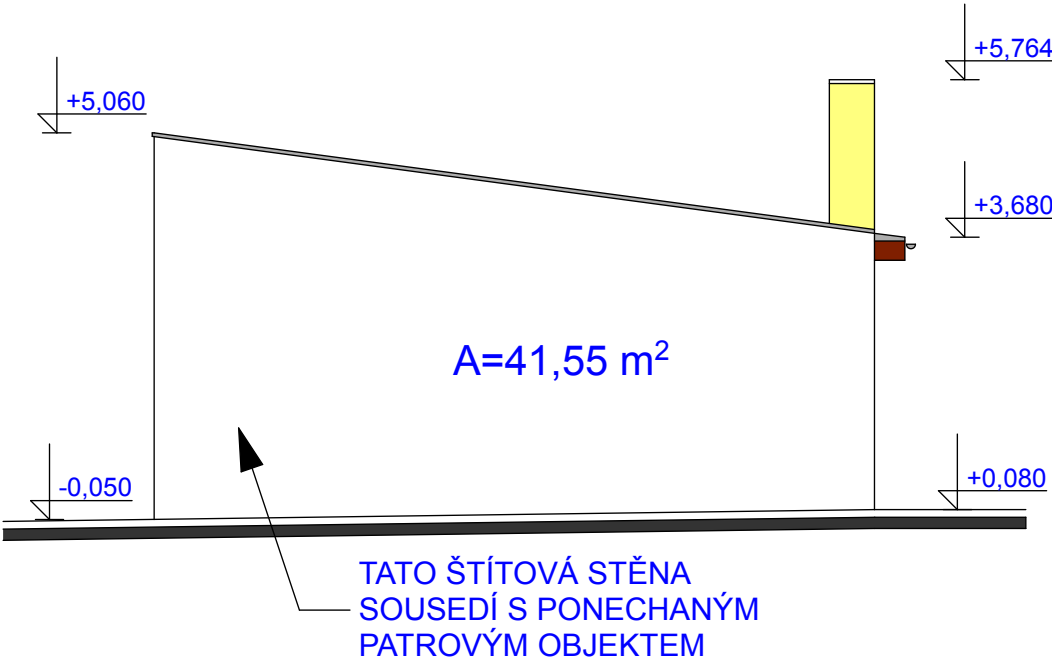
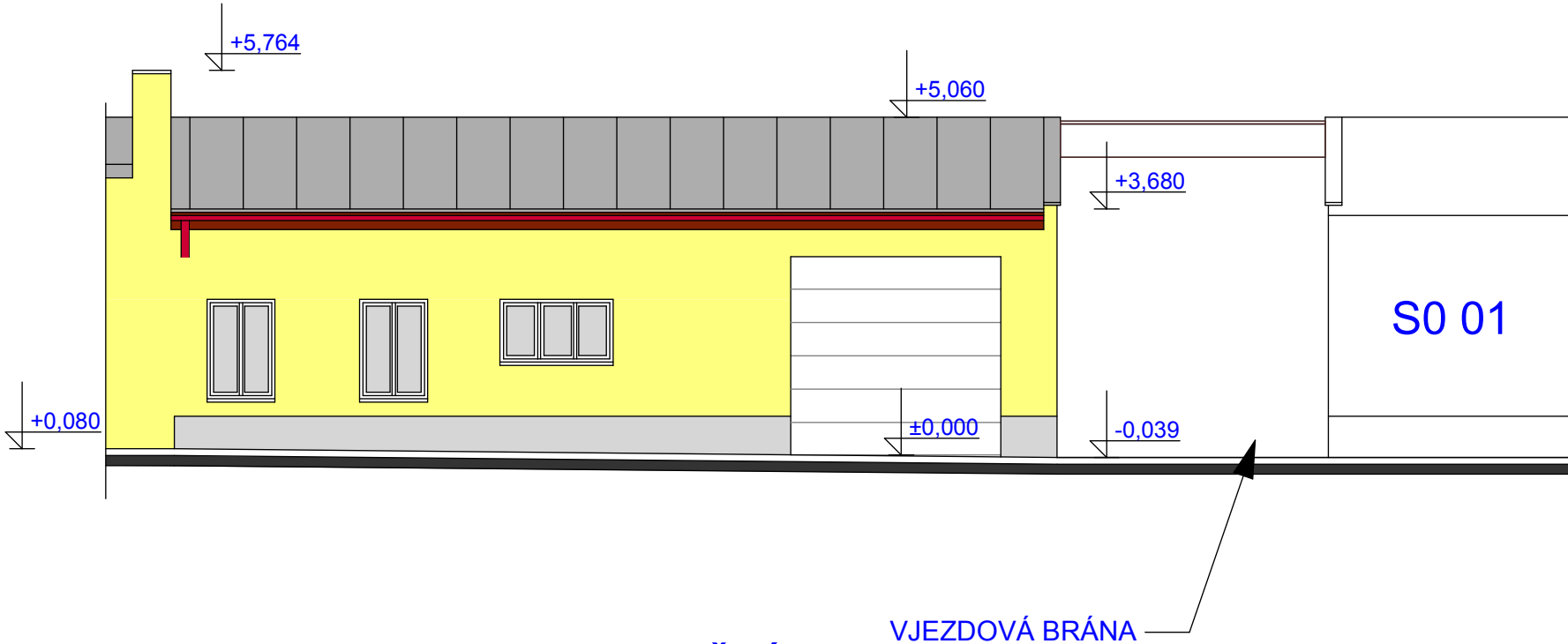


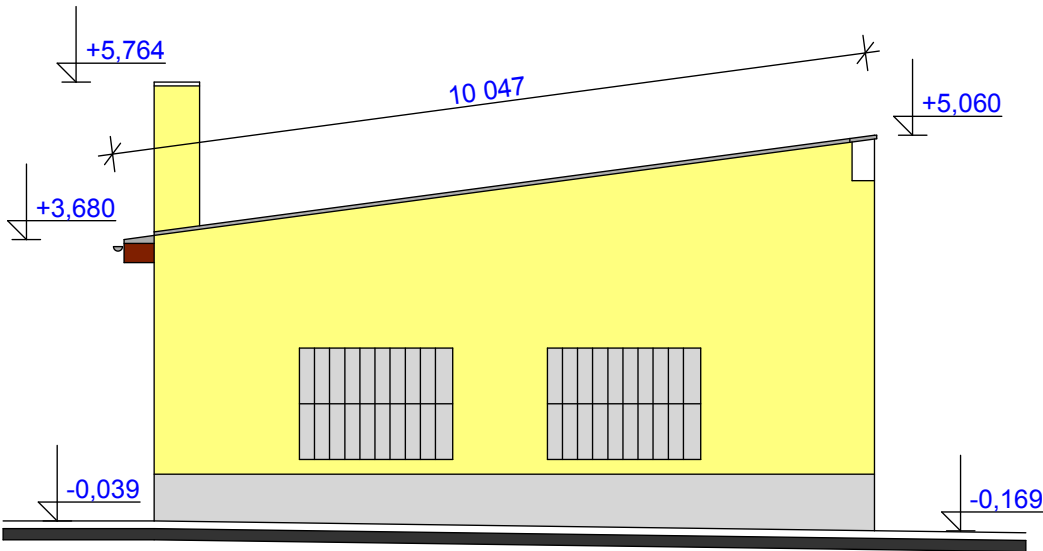
OBJEKT SO 06 - POHLED VÝCHODNÍ
M 1:100



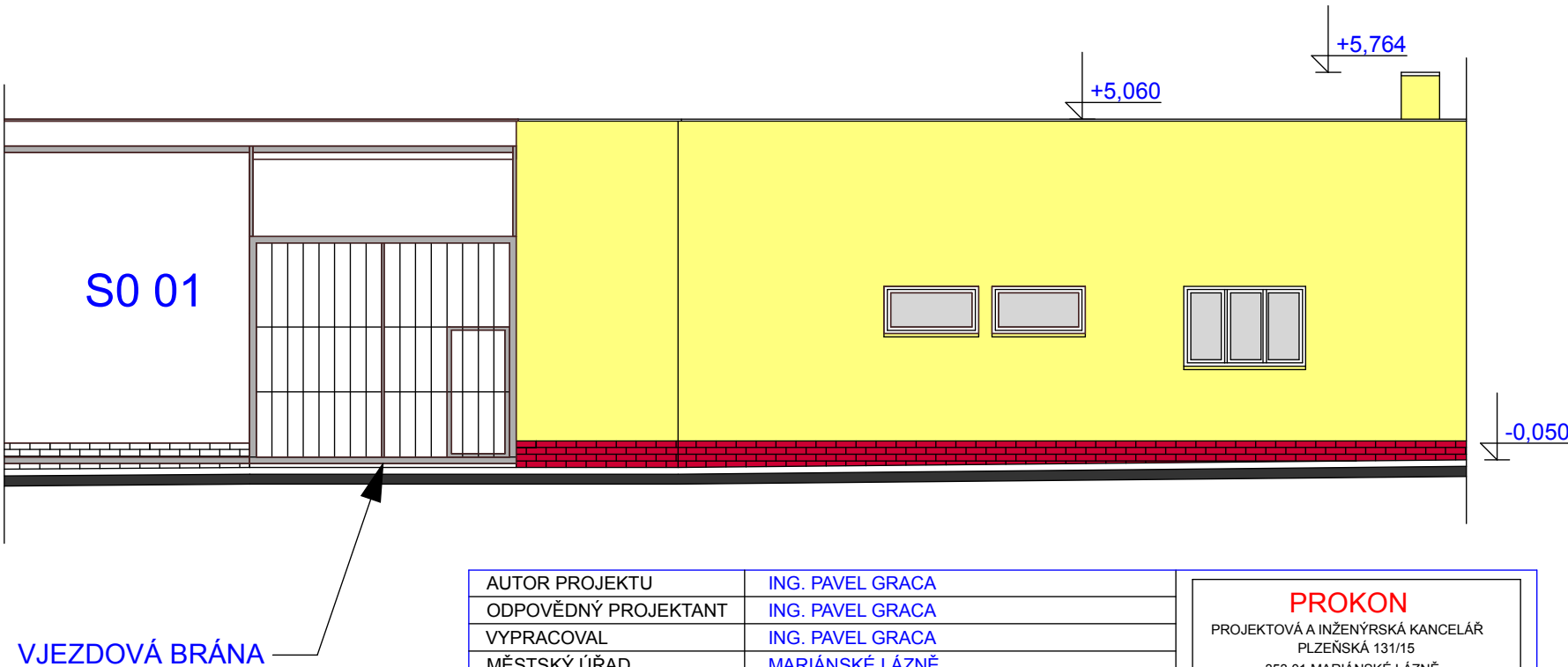
OBJEKT SO 06 - POHLED SEVERNÍ
M 1:100



OBJEKT SO 06 - POHLED ZÁPADNÍ
M 1:100



OBJEKT SO 06 - POHLED JIŽNÍ
M 1:100



POZNÁMKA

- ZÁPADNÍ STĚNA SOUSEDÍCIHO PONECHANÉHO OBJEKTU BUDE V MÍSTĚ PO ODSTRANĚM OBJEKTU SO 06 OPATŘENA NOVOU VENK. OMÍTKOU S POVRCHOVÝM NÁTĚREM, JEDNÁ SE O PLOCHU STĚNY 41,55 M2.

AUTOR PROJEKTU	ING. PAVEL GRACA	<div>PROKON</div> <div>PROJEKTOVÁ A INŽENÝRSKÁ KANCELÁŘ</div> <div>PLZEŇSKÁ 131/15</div> <div>353 01 MARIÁNSKÉ LÁZNĚ</div> <div>TEL. 354 622 153</div>	
ODPOVĚDNÝ PROJEKTANT	ING. PAVEL GRACA		
VYPRACOVAL	ING. PAVEL GRACA		
MĚSTSKÝ ÚŘAD	MARIÁNSKÉ LÁZNĚ		
INVESTOR	MĚSTO MARIÁNSKÉ LÁZNĚ, RUSKÁ 155/3, 353 01 MARIÁNSKÉ LÁZNĚ	ÚČEL PD	ODSTRANĚNÍ STAVEB
AKCE : ODSTRANĚNÍ VYBRANÝCH STAVEB ARÁLU BYTOV, CHEBSKÁ 252, MARIÁNSKÉ LÁZNĚ st.p.č.251/1, 251/2, 251/3, 251/4, p.p.č.2239, k.ú. M.Lázně		DATUM	04/2016
		ZAK. ČÍSLO	
		FORMÁT	A3
		MĚŘÍTKO	1:100
SO 06 - POHLEDY		VÝKRES ČÍSLO D.06. 04.	